

BASIC 1/2/L/3.1-3.4

Příruční angiologická laboratoř Periferní Doppler & Foto-pletysmograf včetně měření systolických tlaků (ABI, TBI) : 2-kanálové až 4-kanálové konfigurace



- Ideální přenosné/mobilní zařízení pro rutinní vyšetřování periferních a extrakraniálních cév
- Speciálně navrženo pro použití v běžné praxi
- Možnost měření kotníkových resp. končetinových tlaků a ABI indexů včetně palcových či prstových (TBI)
- Splní veškeré nároky vyšetřujícího nejen při stanovování PAD (peripheral arterial disorders) > angiologie / flebologie / kardiologie / diabetologie
- Rychlé a jednoduché intuitivní ovládání
- Zabudované PC - možnost vytváření a tisku patientských zpráv

Možné konfigurace

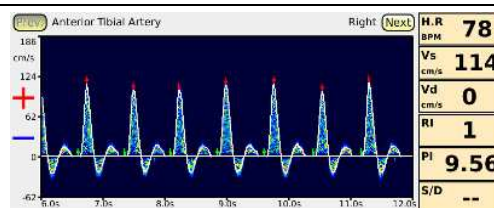
Možnosti přístroje	BASIC L	BASIC 1	BASIC 2	BASIC 3.1	BASIC 3.2	BASIC 3.4
Doppler 4 & 8 MHz		√	√	√	√	√
VRT (test venózního návratu)	√		√	√	√	√
Bilaterální PPG (fotopletysmografie)	√		√	√	√	√
Bilaterální PVR (pneumopletysmografie)					√	√
Měření tlaku pomocí dopplera				√	√	√
Simultánní měření tlaku pomocí PPG					2-kanálové	4-kanálové
Měření ABI pomocí dopplera				√	√	√
Měření ABI pomocí PPG					2-kanálové	4-kanálové
Měření TBI pomocí PPG					2-kanálové	4-kanálové

Charakteristika přístroje

- **Rozměry:** 23 x 16 x 12 cm
- **Hmotnost:** 1.2 kg – 2.5 kg dle konfigurace
- **Displej:** dotykový 7" WVGA (TFT) , **Stereo-audio**
- Dopplerovské **sondy** s frekvencí **4 a 8 MHz** (kontinuální)
- Real-time barevná spektrální analýza (256 point FFT)
- Dvou- až čtyř- kanálová foto-pletysmografie PPG (arteriální a venózní módy) ultra-senzitivní PPG senzory
- Prostor pro softvérová rozšíření klinických aplikací
- Interní PC (Linux OS), paměť pro archivaci 50 patientských záznamů
- Automatické/manuální měření systolického tlaku 2- až 4-kanál. foto-pletysmografií, vč. palcových/prstových)
- Přímý tisk celostránkových (A4) reportů na HP tiskárnách
- Export reportů (konfigurovatelných) na USB disk
- Zobrazení křivek a indexů (dopplerovských a pletysmografických)
- Stereo reproduktory s ovládáním hlasitosti
- Stojany I (pro přístroj a příslušenství) nebo Z (přístroj, příslušenství a externí tiskárna), Nožní spínač
- Basic 1, 2 a 3.1 mohou být kromě sítě napájeny i bateriově (opce), Basic 3.2 a 3.4 pouze ze sítě

Vyšetření

- Periferní cévní dopplerovské vyšetření
- Extrakraniální dopplerovské vyšetření
- Zjišťování systolického tlaku v končetinách
- Stanovování brachiálního (ABI) resp. palcového indexu (TBI)
- Kontinuální pneumopletysmografie (PVR- Pulse Volume Recording)
- Test venózního návratu (VRT)



Aplikace

- Stanovení rozsahu poškození dolní končetiny při diabetes
- Diagnostika trombóz v cévách dolních končetin
- Stanovení periferních žilních poruch
- Neinvazivní diagnostika tepenného systému horních končetin (zhodnocení žilní cirkulace, přerušovaná ischemie prstů, vyhodnocování aktivity sympatiku, ...)
- Diagnostika PAD (peripheral arterial disorders)

Zobrazovaná data

- Křivka rychlosti (dopplerovské spektrum + obálka)
- Pletysmografická křivka
- Tlaková křivka + hodnoty vč. ABI, TBI
- Dopplerovské indexy (Vs, Vd, Vm, PI, RI, S/D)
- Parametry nastavení
- Popis cévy



Aktuální info a ceny na www.medata.cz