



Nová tvář ultrazvuku

Druhá řada nových Ultrasonix HDI High-end mobilních, ergonomických celodigitálních sonografů, založená na kombinaci ASIC široko-pásmového 512 - kanálového tvarovače uzv svazku a originální softwarové architektury s extrémní výkonností pro generování sonogramů s vynikající prostorovou a kontrastní rozlišovací schopností při velmi výhodné ceně. Specifikem je extrémně jednoduché povyšování stávající konfigurace nejnovějšími poznatky sonografické technologie při minimálních nákladech (CD, USB nebo Internetem) a nejvýhodnější poměr výkon, vlastnosti / cena pro sonografické přístroje dostupné na světovém trhu.

Technická specifikace (jaro 2009)

Fyzická charakteristika

Rozměry: 53 x 61 x 144 cm

Displej: úhlopříčka 17" (1024x768), polohovatelný

Váha: 54 kg

polohovatelný ovládací pult s dotykovou obrazovkou

Parametry systému

- 512 - kanálový celodigitální širokopásmový
- intuitivní Q_Sonix (Quick Exam Start) ovládání
- až 223 obr./sec, Dynamický rozsah 262 dB
- cine-loop: > 2048 snímků

Módy zobrazení

B-mód, B-Tint / Chroma, Duální B, Quad B

B/M-mód (side-by-side i up-down verze)

Barevný rychlostní a Energetický (CPA) doppler

(PW) Pulsní spektrální Doppler (mono, duplex /triplex)

Real-time SCI - Spatial Compounding Imaging (opce)

THI - Tkáňové harmonické zobrazování

Interní paměť:

Interní 80 GB hard-disk

Technologie:

Plně digitální širokopásmový tvarovač uzv svazku

Steering svazku na všech sondách pro „wide“ obraz

Servisní podpora:

Real-time „live chat“, Remote-modem kontrolní údržba, CD/DVD-ROM nebo Internet povyšování sw.

Trapezoidní zobrazování na lineárních sondách, rozšířený sektor na konvexních sondách (tj. „wide“ zobrazení)

Panoramické (až 100 cm dlouhé) - Extended Field of View (EFOV) zobrazování

Clarity - Redukce speklí - Maximum Resolution US zobrazení

EPI - Extended Pulse Imaging (obtížní pacienti)

Free-hand **3D** (opce)

Archivace, konektivita, periferie

DICOM 3.0 (Work List, Print, Store, Commit) (opce)

Interní HDD 80 GB (archivace - minim. 200.000 obr. s managementem patientských dat)

Integrovaný CD/DVD - zapisovač

2 x USB port

S-Video (kompozitní) - výstup a vstup

D-Sub / DVI výstup

Připojitelnost PC standard. Ink-jet či laser-tiskáren,

Integrovaný modem a připojení k síti (Ethernet)

Nožní spínač

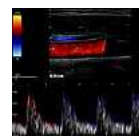
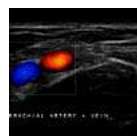
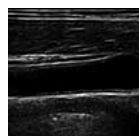
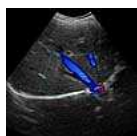
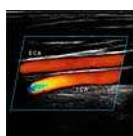
RS-232 - Sériový konektor

a další možnosti

Formáty:

Paměť statických obrázků (JPG, DICOM, BMP, TIF, ...)

Paměť a synchro cine-smyček (AVI, MPEG, ...)



Ovládací prvky

Volitelný jazyk (angličtina, čeština a další ..)

TGC

Zisk – celkový B-zisk, zisk barevného dopplera, zisk spektrálního dopplera

Hloubka 0-26 cm

Zoom (až 10-násobný)

Fokus (až 10-násobný)

Persistence (B, Barva, spektrální doppler)

Akustický výkon

Dynamický rozsah

Úhel sektoru

Barevné mapy

Line density (B, Barva, spektrální doppler)

Steering (Lineár 2D, Barva, spektrální doppler)

Nulová linie, stupnice rychlosti (Doppler)

Měření a analýzy

Úplné porodnické kalkulace včetně archivace a porovnávání vývoje fetálních dat v grafech

Cévní kalkulace

Klinické aplikace

Abdominální dg.

Cévní dg.

Mamma

Gynekologie / Porodnictví

Povrchové orgány

M-mód a doppler.displej: scroll, moving bar

Rychlost M-módu, spektrálního dopplera

Automatická optimalizace (B, Barva, spektrál.)

Ergonomická **klávesnice**

Velmi **rychlá odezva** na pokyn

Uživatелеm **programovatelná tlačítka**

Rychlá nebo volná **anotace**, anotace hlasem. **Piktogramy**

Antivrový FireWall

Konfigurace (zjednodušení) **uživatelského menu** dle aplikačního určení sonografu

Přednastavení :

Tovární přednastavení

Libovolný počet uživatelských přednastavení

Možnost použití Microsoft Word a Excel programů pro úpravu reportů a tabulek (HTML)

Uživatelsky zcela programovatelné kalkulace a reporty

Sondy: Širokopásmové



L14-5/38 – 38mm, lineární (+35°)
Angiologie, nervy, malé části,
muskuloskeletál, mamma



L14-5/60 – 60mm, lineární (+35°)
Muskuloskeletál, mamma,
angiologie, malé části



L9-4/38 – 38mm, lineární (+35°)
Angiologie, nervy, malé části,
muskuloskeletál, mamma



C5-2/60 – 60mm konvexní, 86°
Abdominální dg., gyn./por.



C7-3/50– 50mm konvexní, 94°
Abdominální dg., gyn./por.



EC9-5/10 – 10mm konvexní, 165°
Vaginální, rektální



MC9-4/12 – 12 mm mikrokonvexní,
Angiologie, neonatologie, nervy,
abdominální dg.

a další

HST15-8/20 – lineární

BPSL 9-5 – bi-plane (rektální)

Aktuální info a ceny na www.medata.cz