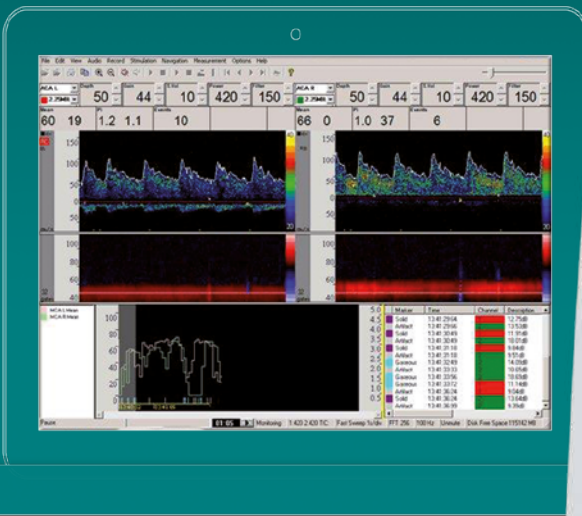




# Die neue Generation. The new generation.

- DWL® Dopplertechnologie mit höchster Signal- und Bildqualität und Doppler-M-Mode  
*DWL® Dopplertechnology with best signal and image quality and Doppler-M-Mode*
- Messbereich bis 1200 cm/s  
*Measurement range to 1200 cm/s*
- Synchrone Tiefen-Darstellung mit 8 Spektren-Fenster  
*Multi-Depth display with 8 Doppler spectra windows simultaneously*
- Individuell erweiterbar mittels Programm-Optionen und -Upgrades  
*Individual extensible by program options and upgrades*
- Zum Anschluss an externen Computer  
*For connecting to any external computer*
- Flexibel und modular  
*Flexible and modular*



# Doppler-Box™ X

Gehäuse / <i>Housing</i>	Klein, tragbar, Metall u. Kunststoff / <i>Small, portable, metal a. plastic</i>
Abmessung L x B x H / <i>Dimension L x W x H</i>	10 x 18.5 x 28 cm
Gewicht / <i>Weight</i>	2.6 kg
Doppler-Frequenzen (MHz) / <i>Doppler frequencies (MHz)</i>	PW: 1 / 2 / 2 + 2.5 <sup>2</sup> / 16 PW & CW: 4 / 8
Doppler-Kanäle / <i>Doppler channels</i>	1-2
Spektren-Fenster / <i>Spectra windows</i>	1-9
Doppler-M-Mode	●
Tiefen / <i>Gates</i>	max. 8000
Audio playback	●
Kontinuierliche Spektren-Aufzeichnung / <i>Continuous spectra recording</i>	●
Report generator	●
Display	Abhängig vom PC / <i>Depending on PC</i>
Auflösung / <i>Resolution</i>	Abhängig vom PC / <i>Depending on PC</i>
USB-Fernbedienung / <i>USB remote control</i>	optional
Festplatte / <i>Hard disk</i>	Abhängig vom PC / <i>Depending on PC</i>
USB-Anschlüsse / <i>USB ports</i>	Abhängig vom PC / <i>Depending on PC</i>
Ethernet	10 / 100 / 1000 MBit
DVD-RW	Abhängig vom PC / <i>Depending on PC</i>
Grafikkartenausgang / <i>Graphic card interface</i>	Abhängig vom PC / <i>Depending on PC</i>
Analoge Eingänge / <i>Analog inputs</i>	8
Analoge Ausgänge / <i>Analog outputs</i>	4
CO <sub>2</sub> -Modul / <i>CO<sub>2</sub> module</i>	über analogen Eingang / <i>via analog input</i>
Systemsoftware / <i>System software</i>	Abhängig vom PC / <i>Depending on PC</i>
Offline Software enthalten / <i>Offline software included</i>	●
Fernwartung / <i>Remote Support</i>	●
DWL® Datenbank / <i>DWL® database</i>	●
Archivierung intern / <i>Archiving internal</i>	●
Archivierung extern / <i>Archiving external</i>	●
Daten-Export / <i>Data export</i>	UTF-8 ASCII
Doppler-Rohdaten-Export / <i>Doppler raw data export</i>	●
DICOM	optional

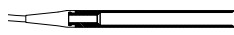
## Handgehaltene Sonden / *Handheld probes*



erhältlich als / *available in* 1/2/2+2.5 MHz<sup>2</sup>



4 MHz



8 MHz

## Monitoring



Fixationen / *Fixations*

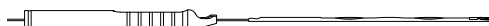


erhältlich als / *available in*  
1/ 2/4 MHz, 2+2.5 MHz<sup>2</sup>  
Sonden / *Probes*

## Mikrosonden / *Microprobes*



16 MHz



Sondennavigator<sup>2</sup> / *Probe navigator<sup>2</sup>*

## Software



Routine



Monitoring



Upgrade Emboli  
Detection



Upgrade CO<sub>2</sub> /  
Vasomotor



Upgrade  
Evoke-Flow



Upgrade Emboli  
Differentiation<sup>2</sup>



Upgrade DICOM  
Interface

+ = optional

## Grundausstattung / *Basic configuration*

Grundsystem mit DWL® Routine-Software mit Doppler-M-Mode, Sondenhalter, Netzkabel, Gebrauchsanweisung

*Basic system with DWL® routine software incl. Doppler-M-Mode, probe holder, power cable, operating instructions*

## Weiteres Zubehör / *Additional accessories*

PC mit Betriebssystem Windows®, Fernbedienung, Systemwagen, frei konfigurierbarer Fußschalter, analoges In- und Output-Kabel, Gerätetasche

*PC with operating system Windows®, remote control, system cart, configurable foot switch, analog in- and output cable, system bag*

## Klassifizierung / *Classification*

MDD Klasse II a / *MDD Class II a*

Hersteller / *Manufacturer*

