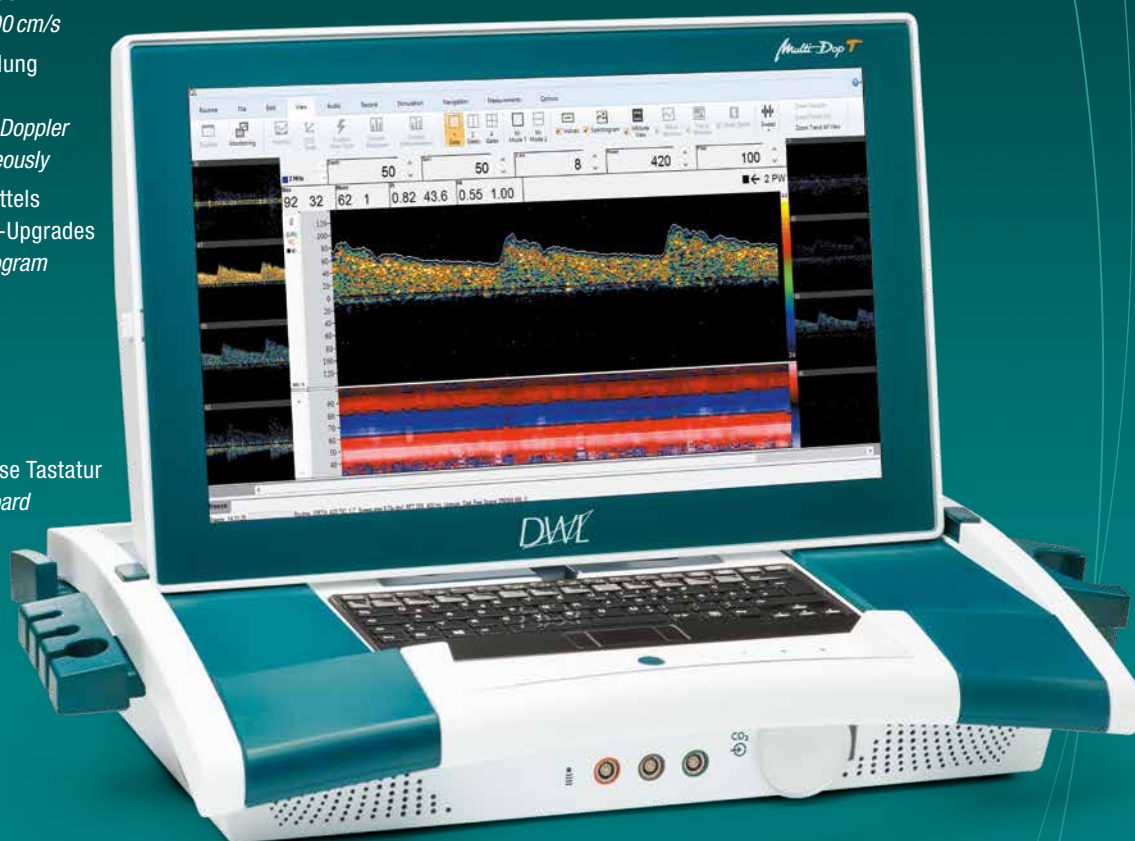




Dynamisch und enorm vielseitig. *Dynamic and extremely versatile.*

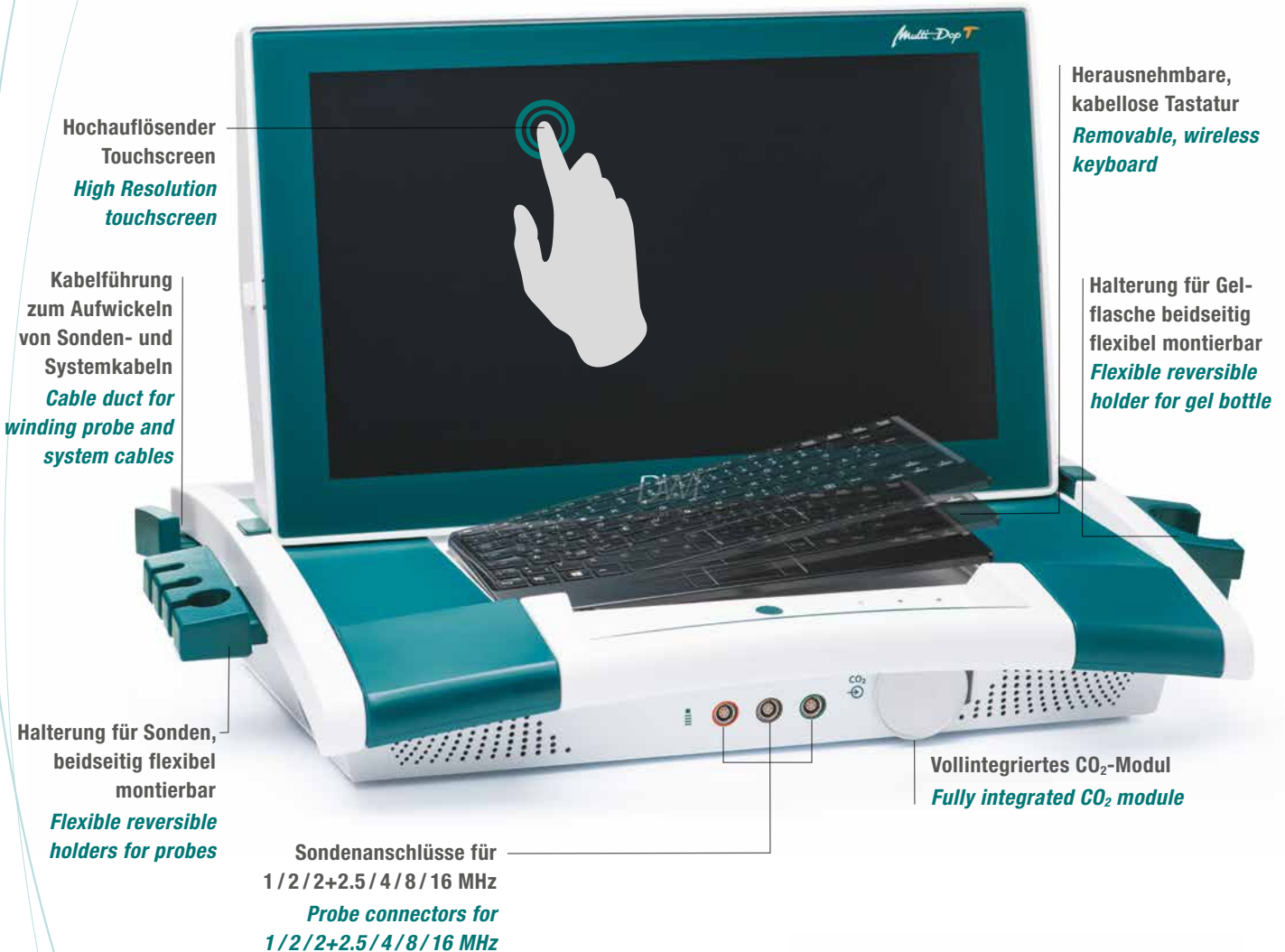
- DWL® Dopplertechnologie mit höchster Signal und Bildqualität und Doppler-M-Mode
DWL® Dopplertechnology with best signal and image quality and Doppler-M-Mode
- Messbereich bis 1200 cm/s
Measurement range to 1200 cm/s
- Synchrone Tiefen-Darstellung mit 9 Spektrenfenster
Multi-Depth display with 9 Doppler spectra windows simultaneously
- Individuell erweiterbar mittels Programm-Optionen und -Upgrades
Individual extensible by program options and upgrades
- Integriertes Touchscreen mit Tablet-Funktion
Integrated touchscreen with tablet function
- Herausnehmbare, kabellose Tastatur
Removable, wireless keyboard
- Optional mit integriertem CO₂-Modul
Optional with integrated CO₂ module
- Kompakt und tragbar
Compact and portable





Integriertes Display
mit Tablet-Funktion
*Integrated display
with tablet function*

Ablagefach für multi-
funktionelle Fernbedienung
*Storage for multifunctional
remote control*



Hochauflösender
Touchscreen
*High Resolution
touchscreen*

Herausnehmbare,
kabellose Tastatur
*Removable, wireless
keyboard*

Kabelführung
zum Aufwickeln
von Sonden- und
Systemkabeln
*Cable duct for
winding probe and
system cables*

Halterung für Gel-
flasche beidseitig
flexibel montierbar
*Flexible reversible
holder for gel bottle*

Halterung für Sonden,
beidseitig flexibel
montierbar
*Flexible reversible
holders for probes*

Vollintegriertes CO₂-Modul
Fully integrated CO₂ module

Sondenanschlüsse für
1/2/2+2.5/4/8/16 MHz
*Probe connectors for
1/2/2+2.5/4/8/16 MHz*

Kompakt und tragbar
Compact and portable



Multi-Dop® T digital

Gehäuse / <i>Housing</i>	Tragbar, Kunststoff / <i>Portable, plastic</i>
Abmessung L x B x H / <i>Dimension L x W x H</i>	49.8 x 40.5 x 14.5 cm
Gewicht / <i>Weight</i>	10.2kg
Doppler-Frequenzen (MHz) / <i>Doppler frequencies (MHz)</i>	PW: 1 / 2 / 2 + 2.5 ² / 16 PW & CW: 4 / 8
Doppler-Kanäle / <i>Doppler channels</i>	1-2
Spektrfenster / <i>Spectra windows</i>	1-9
Doppler-M-Mode	●
Tiefen / <i>Gates</i>	max. 8000
Audio playback	●
Kontinuierliche Spektren-Aufzeichnung / <i>Continuous spectra recording</i>	●
Report generator	●
Internes Display / <i>Display built-in</i>	43,9 cm (17.3")
Auflösung / <i>Resolution</i>	1920 x 1080 Full HD
USB-Fernbedienung / <i>USB remote control</i>	●
Festplatte / <i>Hard disk</i>	> = 1 TB SATA
Speichermedium / <i>Storage medium</i>	128 GB SSD
USB-Anschlüsse / <i>USB ports</i>	6 x 2.0 2 x 3.0
Ethernet	2x 10/100/1000 MBit
Grafikkartenausgang / <i>Graphic card interface</i>	DVI-I, DP
Analoge Eingänge / <i>Analog inputs</i>	8
Analoge Ausgänge / <i>Analog outputs</i>	4
Internes CO ₂ -Modul / <i>Internal CO₂ module</i>	optional
Systemsoftware / <i>System software</i>	Windows® 10
Offline Software enthalten / <i>Offline software included</i>	●
Fernwartung / <i>Remote Support</i>	●
Sicherung-, Wiederherstellungs- und Datenrettungssoftware / <i>Drive Backup Software</i>	●
DWL® Datenbank / <i>DWL® database</i>	●
Archivierung extern / <i>Archiving external</i>	USB / CD / DVD / NET
Daten-Export / <i>Data export</i>	UTF-8 ASCII
Doppler-Rohdaten-Export / <i>Doppler raw data export</i>	●
Touchscreen	PCAP Multi-Touch
Wireless	WLAN (b,g,n) Bluetooth 4.0

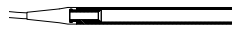
Handgehaltene Sonden / *Handheld probes*



erhältlich als / *available in* 1 / 2 / 2+2.5 MHz²



4 MHz



8 MHz

Monitoring



Fixationen / *Fixations*



erhältlich als / *available in*
1 / 2 / 4 MHz, 2+2.5 MHz²
Sonden / *Probes*

Mikrosonden / *Microprobes*



16 MHz



Sondennavigator² / *Probe navigator²*

Software



Routine



Monitoring



Upgrade Emboli
Detection



Upgrade CO₂ /
Vasomotor



Upgrade
Evoke-Flow



Upgrade Emboli
Differentiation²



Upgrade DICOM
Interface

+ = optional

Grundausstattung / *Basic configuration*

Grundsystem mit DWL® Routine Software mit Doppler M-Mode, Touchscreen, Fernbedienung, Sondenhalter, herausnehmbare kabellose Tastatur, Netzkabel, Geflaschenhalter, Gebrauchsanweisung.

Basic system with DWL® routine software incl. Doppler M-Mode, touchscreen, remote control, probe holder, removable wireless keyboard, power cable, holder for gel bottle, operating instructions.

Weiteres Zubehör / *Additional accessories*

Vollintegriertes CO₂-Modul, Systemwagen, frei konfigurierbarer Fußschalter, analoges In- und Output-Kabel.

Fully integrated CO₂ module, system cart, configurable footswitch, analog in- and output cable.

Klassifizierung / *Classification*

MDD Klasse II a / *MDD Class II a*



Hersteller / Manufacturer

Compumedics Germany GmbH
Josef-Schuetzler-Strasse 2
78224 Singen
Deutschland / Germany

info@dwl.de
www.dwl.de



Multi-Dop® T digital

Compumedics Germany GmbH ist zertifiziert nach ISO 13485 und wendet Anhang II, Abschnitt 3 der Richtlinie 93/42/EWG über Medizinprodukte an. Multi-Dop, EZ-Dop, Doppler-Box, DiaMon, DWL und das DWL-Logo sind Warenzeichen von Compumedics Germany GmbH. Compumedics und das Compumedics-Logo sind Warenzeichen von Compumedics Limited, Australia. Windows ist ein Warenzeichen von Microsoft Corporation. Patent US6,425,866 EP0998222, US6,344,024 EP0981764. GTIN: Multi-Dop T digital 04260493310062, Multi-Dop T digital mit CO₂-Mess-Modul 04260493310079. Technische Änderungen vorbehalten.

² Nicht erhältlich in USA

Compumedics Germany GmbH is certified in accordance with ISO 13485 and applies according to Annex II, Section 3 of the Directive 93/42/EEC on Medical Devices. Multi-Dop, EZ-Dop, Doppler-Box, DiaMon, DWL and the DWL logo are trademarks of Compumedics Germany GmbH, Compumedics and the Compumedics logo are trademarks of Compumedics Limited Australia. Windows is a trademark of Microsoft Corporation. Patent US6,425,866 EP0998222, US6,344,024 EP0981764. GTIN: Multi-Dop T digital 04260493310062, Multi-Dop T digital with CO₂ module 04260493310079. All specifications are subject to change without notice.

² Not available in USA

Tochtergesellschaft von / Affiliate of :



Compumedics Ltd. Australia / www.compumedics.com

Compumedics Divisions

