

NOVÝ MILNÍK V TRANSKRANIÁLNÍM DOPPLERU

TCDx

PRVNÍ TRANSKRANIÁLNÍ HOLTER

Angiologové
Cévní specialisté
Neurologové
Kardiologové
Fyziologové



**Dlouhodobé monitorování
detekce embolií s
robotizovanou sondou a
přenosným nahrávačem.**



CE
0459

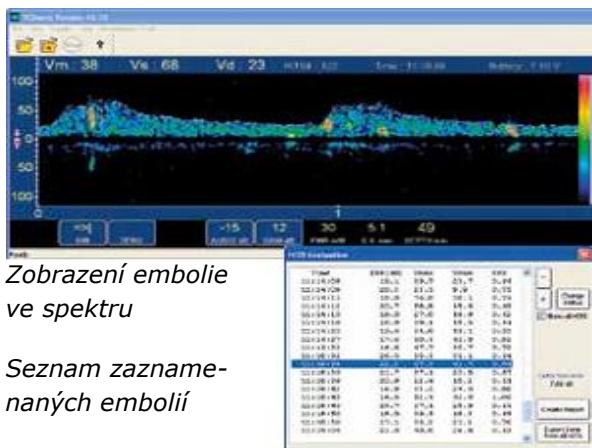
 **Atys**
medical



Fixace sondy a záznamové zařízení s vestavěným reproduktorem



Kufr pro TCD^x



Zobrazení embolie ve spektru

Seznam zaznamenaných embolií

TCD^x

Ambulatorní monitorování pro detekci embolií STANDARDNÍ TRANSKRANIÁLNÍ DOPPLERY JSOU NASTAVENY NA NEMOC

Monitorování detekce embolií transkraniálním dopplerem je známé již více než 15 let. Takové monitorování vyžaduje během snímání, aby pacient byl v klidové poloze, měl nasazenou objemnou a nepohodlnou helmu, která má tendenci k pohybovým artefaktům a ztrátě signálu.

Monitorování je možné, ale není praktické a pacienti je špatně snášejí. Kromě toho takové monitorování může trvat maximálně hodinu, nicméně vzhledem k značné variabilitě embolizací je potřebné dlouhodobé monitorování, aby se nezmeškala embolická událost.

TCD^x, JEDINEČNÝ A INOVATIVNÍ SYSTÉM

Atys vyvinul přístroj TCD^x, aby se embolie detekovaly snadněji, spolehlivěji a klinicky užitečně.

- Fixace sondy je lehká a pohodlná.
- Sonda je robotizovaná a tedy samonastavující se. Samovyhledávací mechanismus obnovuje dopplerovský signál, pokud by jeho kvalita poklesla.
- TCD^x nahrávač je malý, lehký, napájený bateriemi s dobou záznamu vyšší než 5 hodin.
- Pacient není připojený k stacionárnímu TCD přístroji. Pacient se může věnovat normálním denním aktivitám, může dokonce cvičit a sportovat.
- Zpracování zaznamenaného TCD signálu pro detekci embolií je automatické a rychlé. Každá embolická událost je označená a operátor má plný přístup jak k její spektrální formě, tak ke zvukovému projevu.

AUTOMATICKÉ FUNKCE PRO ZVÝŠENOU EFEKTIVITU

Při instalaci sondy pacientovi na hlavu je TCD^x připojený k počítači vybaveném speciálním dopplerovským softwarem. Robotická sonda se umístí na akustické okno na hlavě. Na obrazovce počítače je vidět normální dopplerovské spektrum v reálném čase. Nastavení a ovládání se provádí pomocí počítače. Dopplerovský signál se optimalizuje autovyhledávacím softwarovým modulem. Poté se TCD^x odpojí od počítače a umístí do malé brašny, kterou si pacient ponese. TCD signál se zaznamenává a automatické doladování se provádí v předem daných intervalech a nebo ve chvíli, když signál začíná mizet. Plný dopplerovský signál se ukládá na paměťovou kartu. Po skončení záznamu se uloží do počítače a analyzuje se v programu Doctor Rune Aaslid, který provádí rychlou a spolehlivou analýzu embolií. Embolické události jsou izolované, takže operátor nemusí prohlížet celou zaznamenanou periodu.

Novátorský pohled na mozkovou embolizaci RYSY

Unilaterální transkraniální doppler
Frekvence: 1,5 MHz
Interní baterie
Univerzální externí nabíječka

Rozměry nahrávače:
150 x 92 x 28 mm
Hmotnost: 0,35 kg
EC třída: Class II a
Certifikace: ISO 13485



Distributor v ČR:

MEDATA, spol. s r.o.

Milady Horákové 11, 602 00 Brno

Tel: 545 213 813, Fax: 545 214 428

E-mail: obchod@medata.cz

<http://www.medata.cz>